



# Pissarro WFB

# SATINO®

## 1/10" uni saxony jedwabny wyglad

100% PA IMPREL® FINESSE

podwójny heatset

PODKŁAD  
Twinback

WYSOKOŚĆ RUNA  
± 4 mm

WYSOKOŚĆ CAŁKOWITA  
± 6 mm

WAGA RUNA  
± 700 g/m<sup>2</sup>

WAGA CAŁKOWITA  
± 1.620 g/m<sup>2</sup>

ILOŚĆ PUNKTÓW /M<sup>2</sup>  
± 213 000

ODPORNOŚĆ NA ŚWIATŁO  
≥ 5-6

ODPORNOŚĆ KOLORU NA WODĘ  
≥ 4-5

OPÓR CIEPLNY  
± 0,09 m<sup>2</sup> K/W

IZOLACJA AKUSTYCZNA  
± 25 dB

### KLASA PALNOŚCI

Cfl-s1 (EN 13501-1)  
tylko po przyklejeniu na całej powierzchni

## 1/10" saxony uni aspect soyeux

100% PA IMPREL® FINESSE

retors 2 bouts & thermofixé

DOSSIER  
Twinback

HAUTEUR DU VELOURS  
± 4 mm

HAUTEUR TOTALE  
± 6 mm

POIDS DU VELOURS  
± 700 g/m<sup>2</sup>

POIDS TOTAL  
± 1.620 g/m<sup>2</sup>

NOMBRE DE POINTS/M<sup>2</sup>  
± 213 000

RÉSISTANCE À LA LUMIÈRE  
≥ 5-6

RÉSISTANCE À LA LUMIÈRE  
≥ 4-5

RÉSISTANCE THERMIQUE  
± 0,09 m<sup>2</sup> K/W

ISOLATION AUX BRUITS D'IMPACT  
± 25 dB

### CLASSEMENT FEU

Cfl-s1 (EN 13501-1)  
en pose collée

## 1/10" Uni-Saxony Seidenglanz

100% PA IMPREL® FINESSE

2fach gezwirnt & thermofixiert

RÜCKEN  
Twinback

POLHÖHE  
± 4 mm

GESAMTHÖHE  
± 6 mm

POLGEWICHT  
± 700 g/m<sup>2</sup>

GESAMTGEWICHT  
± 1.620 g/m<sup>2</sup>

NOPPEN/M<sup>2</sup>  
± 213 000

LICHTECHTHEIT  
≥ 5-6

WASSERRECHTHEIT  
≥ 4-5

WÄRMEDURCHLASSWIDERST.  
± 0,09 m<sup>2</sup> K/W

TRITTSCHALLDÄMMUNG  
± 25 dB

### KLASA PALNOŚCI

Cfl-s1 (EN 13501-1)  
bei vollflächiger Verklebung

## 1/10" plain saxony silky look

100% PA IMPREL® FINESSE

two-ply heatset

BACKING  
Twinback

PILE HEIGHT  
± 4 mm

TOTAL HEIGHT  
± 6 mm

PILE WEIGHT  
± 700 g/m<sup>2</sup>

TOTAL WEIGHT  
± 1.620 g/m<sup>2</sup>

TUFT DENSITY/M<sup>2</sup>  
± 213 000

LIGHT FASTNESS  
≥ 5-6

WATER RESISTANCE  
≥ 4-5

THERMAL RESISTANCE  
± 0,09 m<sup>2</sup> K/W

SOUND INSULATION  
± 25 dB

### FIRE CLASS

Cfl-s1 (EN 13501-1)  
only with full adhesion

Onder voorbehoud van wijzingen van de technische specificaties - Sous réserve de modifications techniques - Unter Vorbehalt von technischen Änderungen - All rights reserved to alter technical specification

EN14041

16

Balta Industries - Kanegemstraat 15 - BE 8700 Tielt

**DOP: 1011#IE00CV**

Textile Floor Covering EN1307  
Notified body 2401

www.baltamediabank.com

22

Cfl-s1

PRODIS/GUT  
D58A98DB

EXCEPTIONALLY  
SOFT TO THE TOUCH

SILK-LIKE  
SHIMMER

FINEST  
CONSTRUCTION

EXCELLENT WEAR  
PERFORMANCE

BEST  
RESILIENCE

TUV NORD  
Systems  
GmbH & Co. KG  
Prüfung Materialprüfung  
Nach TUV NORD Standard

colours	14	23	24	34	36	39	47	49	52	64	72	77	78	93	95	96	98	99
ca 4m	•	•	•	•	•	•	•	•	•	•	•	•	•	•	•	•	•	•
ca 5m	•	•		•	•	•	•	•	•	•	•	•			•	•	•	

EAC

ÉMISSIONS DANS L'AIR INTÉRIEUR

A+

A+ A B C

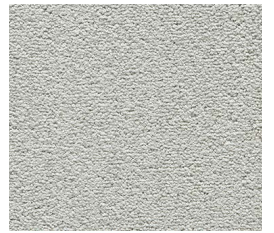
# Pissarro WFB



36



34



39



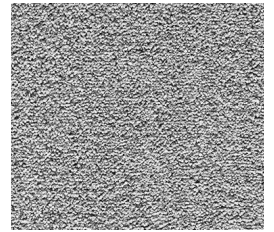
47



95



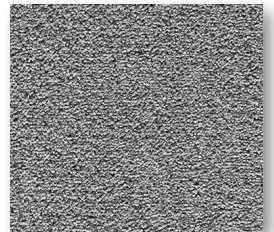
49



93



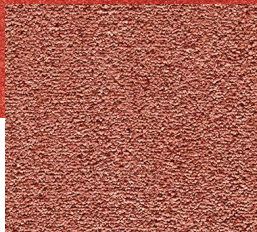
99



96



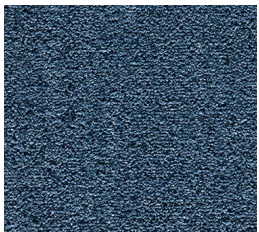
14



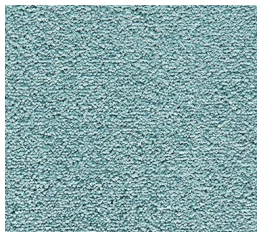
64



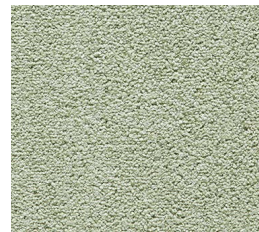
52



77



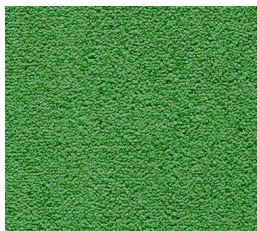
72



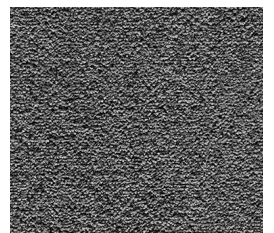
23



78



24



98

## SATINO<sup>®</sup>

[www.satinocarpets.com](http://www.satinocarpets.com)